

# UTRYMNING AV SKOLAN VID BRAND

Mentor informerar sina klasser om

- a) utrymningsvägar
- b) samlingsplatser

Vid utrymning skall tjänstgörande lärare följa klassen till samlingsplatsen och räkna eleverna.

Byggnaderna skall lämnas under lugna och ordnade former.

Rektor kontrollerar med lärarna att inga elever saknas.

Eleverna får inte lämna sin samlingsplats förrän de fått besked om vart de skall ta vägen.

Vid verklig brand kan också uppgången till taket användas i Villa Isabel.

## Samlingsplatser:

Villa Mercedes: På gräsplanen framför Presthuset

Presthuset: På gräsplanen

Sal 11: Vid sandlådan

Sal 12: Vid sandlådan

Sal 21: På idrottsplanen (vid mattan)

Sal 23: På idrottsplanen (vid mattan)

Sal 24: På idrottsplanen (vid mattan)

Sal 25: På idrottsplanen (vid mattan)

Sal 31: På idrottsplanen (mot grinden)

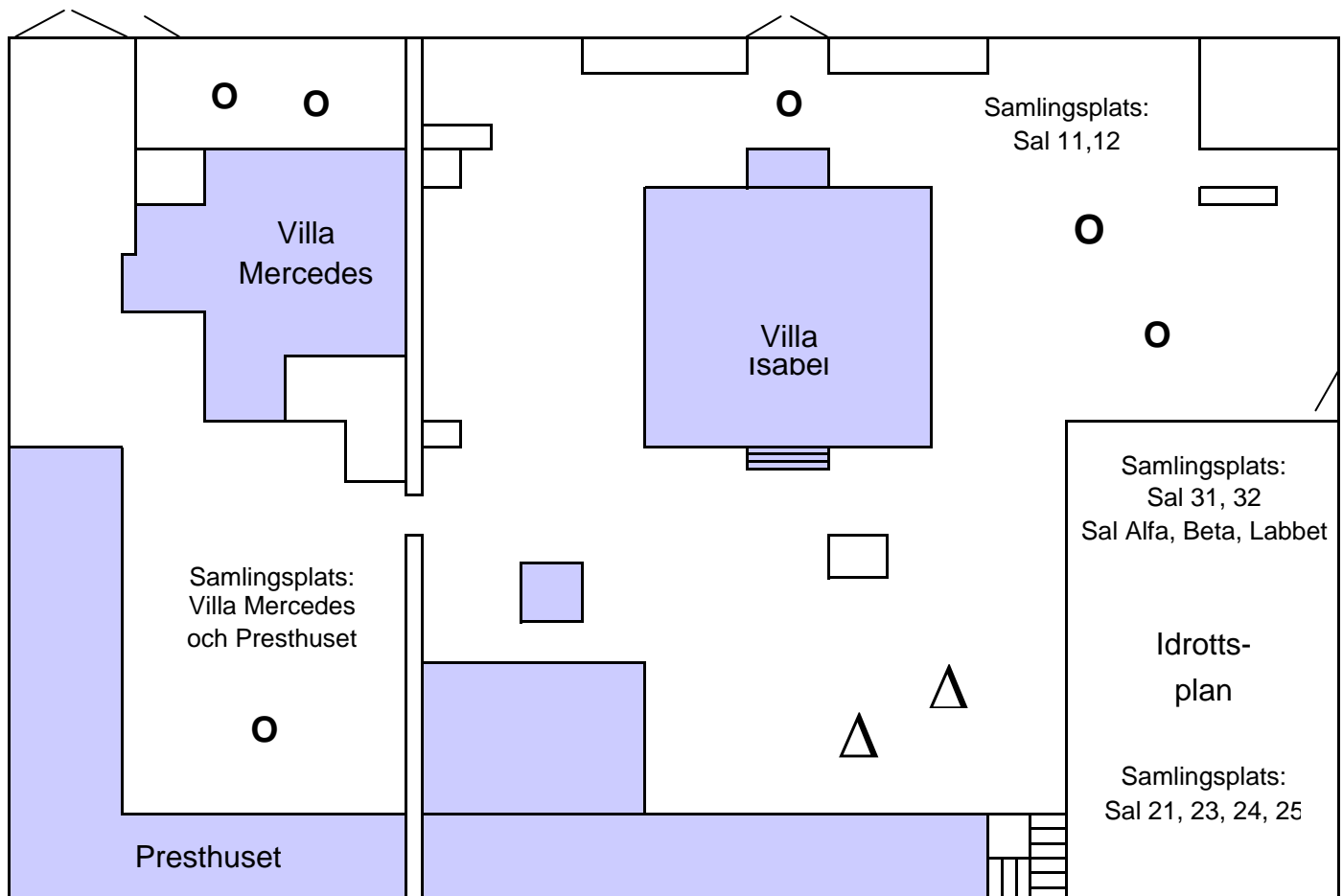
Sal 32: På idrottsplanen (mot grinden)

Sal Alfa: På idrottsplanen (mot grinden)

Sal Beta: På idrottsplanen (mot grinden)

Labbet: På idrottsplanen (mot grinden)

Nycklar till grindarna har rektor och Antonio.



# UTRYMNING AV SKOLAN VID BRAND

## SAL DALI, GOYA, LORCA, PICASSO

Mentor informerar sina klasser om

- a) utrymningsvägar
- b) samlingsplatser

Vid utrymning skall tjänstgörande lärare följa klassen till samlingsplatsen och räkna eleverna.

Byggnaderna skall lämnas under lugna och ordnade former.

Rektor eller bitr.rektor kontrollerar att inga elever saknas.

### Samlingsplats:

Alla klasser samlas på torget utanför gymnasiet (mot skolan).

Eleverna får inte lämna sin samlingsplats förrän de fått besked om vart de skall ta vägen.

